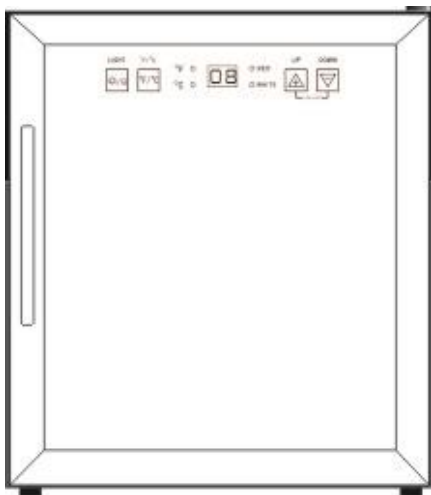




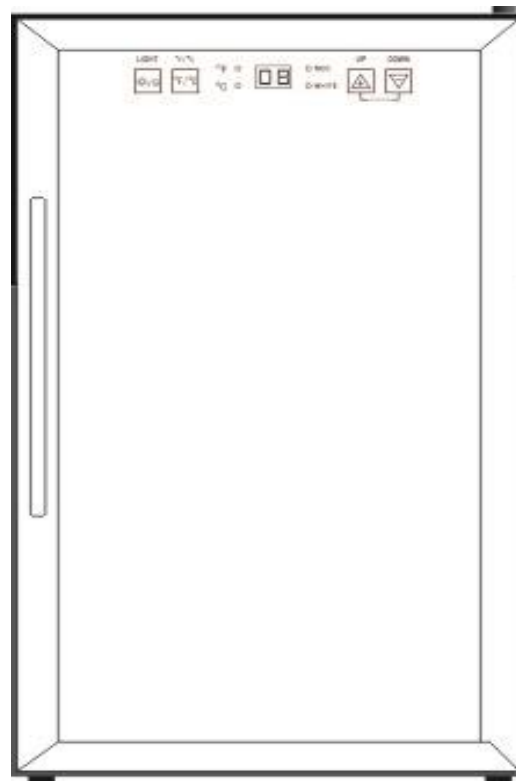
ИНСТРУКЦИЯ ПО ЭКСПЛУАТАЦИИ

Шкафы для подготовки вина

LS16



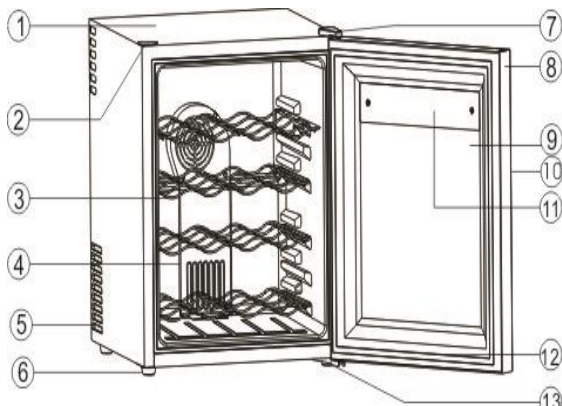
LS28



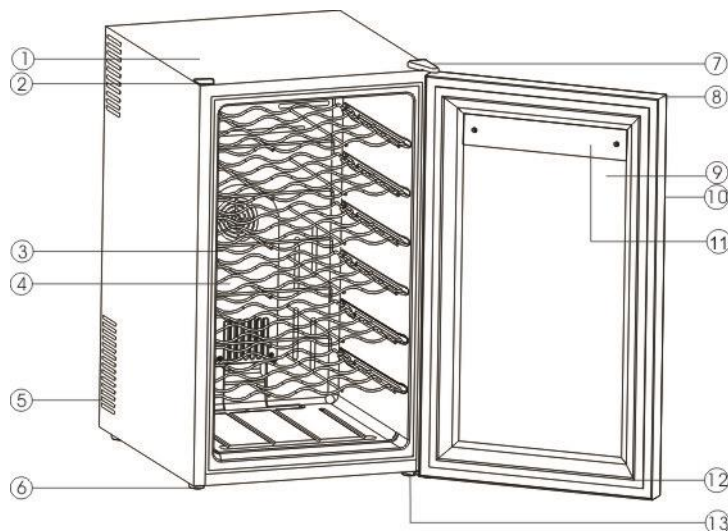
ПЕРЕД НАЧАЛОМ ИСПОЛЬЗОВАНИЯ ВНИМАТЕЛЬНО ИЗУЧИТЕ ИНСТРУКЦИЮ

COMPOSITION DE VOTRE CAVE

LS 16

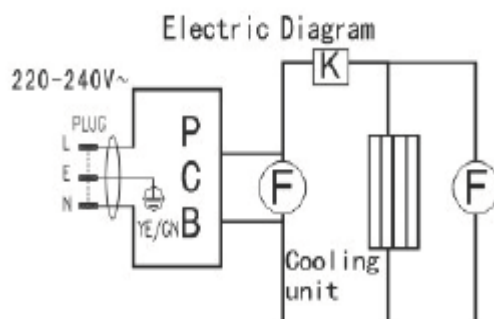


LS 28



1	Корпус шкафа	7	Верхняя петля
2	Пластиковая крышка	8	Дисплей
3	Полка	9	Стеклянная дверь
4	Кожух вентилятора	10	Ручка двери
5	Вентиляция	11	Задняя панель дисплея
6	Регулируемые ножки	12	Уплотнитель двери
		13	Нижняя петля

ЭЛЕКТРИЧЕСКАЯ СХЕМА



ТЕХНИЧЕСКАЯ ИНФОРМАЦИЯ

Напряжения питания	220В
Частота тока	50Гц
Потребляемая мощность	83Вт

ВАЖНО: ПРАВИЛА ТЕХНИКИ БЕЗОПАСНОСТИ

⚡ ВНИМАНИЕ ⚡	Для снижения риска возникновения пожара, поражения электрическим током или получения травмы при использовании устройства, следуйте основным правилам:
<ul style="list-style-type: none">• Внимательно прочитайте инструкцию перед использованием устройства.• ОПАСНО / ВНИМАНИЕ!: Опасно для детей. Несчастный случай может произойти с ребёнком, даже если устройство не используется. Техника опасна, даже если она “просто хранится в гараже”.• Перед утилизацией устройства: Снимите дверь. Оставьте полки на месте, для того чтобы затруднить доступ детей внутрь.• Не позволяйте детям прикасаться к устройству, играть с ним и залезать внутрь.• Не очищайте устройство с использованием воспламеняющихся веществ. Их пары могут привести к возникновению пожара или взрыву.• Не храните в устройстве бензин или другие горючие жидкости. Не пользуйтесь ими вблизи устройства. Их пары могут привести к возникновению пожара или взрыву. <p style="text-align: center;">- Сохраните эту инструкцию -</p>	

ИНСТРУКЦИЯ ПО УСТАНОВКЕ

➤ Перед началом использования

- Удалите элементы внешней и внутренней упаковки
- Проверьте наличие 6 полок для LS28 или 4 полок для LS16
- Перед включением почистите внутренние части устройства мягкой тканью, смоченной в тёплой воде.

➤ Установка шкафа

- Этот винный шкаф не предназначен для встраивания
- Устанавливайте устройство на прочную поверхность, чтобы она выдерживала его вес с полной загрузкой.
- Оставьте пространство около 20 см от боковых и задней стенок шкафа для лучшего отвода тепла.
- Устанавливайте устройство вдали от прямых солнечных лучей и источников тепла (плита, обогреватель, радиатор и т.д.). Солнечный свет может повлиять на акриловое покрытие, а источники тепла могут увеличить потребление электроэнергии. Слишком низкая температура окружающей среды также может привести к неправильной работе устройства.
- В этом шкафу используется бескомпрессорное охлаждение и он не предназначен для установки в местах с большими температурными колебаниями, он сможет нормально функционировать при температуре не выше 30°C.
- Подключайте устройство к правильно установленной розетке. Используйте розетку с заземлением. По вопросам, касающимся питания и/или заземления, обращайтесь к квалифицированному электрику или в авторизованный сервисный центр.
- После подключения шкафа, подождите 2-3 часа до начала его заполнения.

➤ Электрическое подключение

⚡ ВНИМАНИЕ ⚡

Если шнур питания поврежден, он должен быть заменен дилером, техником сервисного центра или другим квалифицированным специалистом во избежание травм.

Для вашей безопасности, убедитесь, что устройство подключено к заземленной розетке. Если есть сомнения в правильности подключения, обратитесь к специалисту.

Это устройство подключается к электросети с напряжением 220-240В ~ 50Гц.

Никогда не тяните за шнур, чтобы отсоединить от розетки. В случае повреждения вашего сетевого шнура следует немедленно заменить его.

ИСПОЛЬЗОВАНИЕ ШКАФА

Рекомендуется устанавливать ваш винный шкаф в помещение с температурой воздуха 23° - 26°C. Если температура окружающей среды будет превышать 30°C, шкаф будет функционировать неправильно.

Диапазон регулировки температуры

Диапазон	8 - 18° C	46 – 64° F
----------	-----------	------------



ПАНЕЛЬ УПРАВЛЕНИЯ



Вы можете изменить отображение температуры в градусах Цельсия или Фаренгейта нажатием на эту кнопку.

УСТАНОВКА ТЕМПЕРАТУРЫ

➤ Ваш шкаф оборудован системой безопасности, которая блокирует панель управления после 12 секунд бездействия.


Нажмите одновременно и удерживайте в течение 3 секунд кнопки  и  для разблокирования кнопок панели управления. Вы услышите звуковой сигнал, оповещающий о разблокировании кнопок.

Измените значение температуры с помощью кнопок  или .

➤ ПРИМЕЧАНИЕ:

- После изменения значения температуры необходимо подождать некоторое время до достижения ее значения внутри шкафа. Затем температура стабилизируется.
- Сигнализация температуры: На экране дисплея отобразится сообщение "LL", если температура внутри шкафа опустится ниже 0°C и сообщение "HH", если температура внутри шкафа поднимется выше 37°C.
- При заданной температуре в диапазоне от 8 до 13°C (температура, рекомендованная для белого вина) на дисплее горит зеленый светодиод "WHITE", а при заданной температуре от 14 до 18°C (температура, рекомендованная для красного вина) на дисплее горит красный светодиод "RED".

ВНУТРЕННЕЕ ОСВЕЩЕНИЕ

Вы можете включить или выключить внутреннее освещение с помощью сенсорного управления. Разблокируйте кнопки панели управления (см. выше) и нажмите кнопку .

УХОД И МЕРЫ БЕЗОПАСНОСТИ

ЧИСТКА ШКАФА

- Отключите устройство, удалите всё содержимое, в том числе полки.
- Очистите внутренние поверхности с помощью раствора пищевой соды в тёплой воде (2 столовые ложки соды на 250мл воды).
- Очистите полки, используя мягкое моющее средство.
- Отожмите лишнюю влагу из губки или ткани при очистке панели управления и других электрических частей.
- Очистите корпус устройства с применением тёплой воды и мягкого жидкого моющего средства, затем вытрите насухо чистой тканью.

В СЛУЧАЕ ОТКЛЮЧЕНИЯ ПИТАНИЯ

- Большинство случаев сбоев питания не бывают продолжительными (несколько часов) и не должны влиять на температуру в шкафу, если свести к минимуму количество открываний двери шкафа.

ПЕРЕМЕЩЕНИЕ ШКАФА



- Удалите бутылки и все подвижные элементы (полки) из шкафа.
- Закрепите дверь, чтобы избежать ее открывания во время транспортировки.
- Защитите корпус шкафа с помощью упаковочных материалов или чем-то подобным.

ЭКОНОМИЯ ЭЛЕКТРОЭНЕРГИИ

- Винный шкаф должен быть установлен в самой прохладной части помещения, вдали от источников тепла и прямых солнечных лучей.
- Не оставляйте дверь шкафа открытой продолжительное время и не включайте без необходимости внутреннее освещение.

УСТРАНЕНИЕ НЕИСПРАВНОСТЕЙ

Некоторые неисправности, возникающие в процессе эксплуатации винного шкафа можно устранить самостоятельно, не прибегая к услугам сервисного центра.

НЕИСПРАВНОСТЬ	ВОЗМОЖНЫЕ ПРИЧИНЫ
Шкаф не работает	Устройство не подключено к электросети. Сработал предохранитель или автоматический выключатель.
Заблокирована панель управления	Нажмите  и  , удерживайте примерно 3 секунды до появления звукового сигнала
Шкаф плохо охлаждает.	Неправильно установлена температура. Температура окружающей среды слишком высока. Дверь открывается слишком часто. Дверь не закрыта. Уплотнитель двери примыкает не полностью..
Внутреннее освещение не работает.	Устройство не подключено. Сработал предохранитель или автоматический выключатель. Не нажата кнопка освещения.

Вибрация	Шкаф установлен неправильно.
Дверь не закрывается должным образом.	Шкаф установлен неправильно. Дверь была неправильно установлена при изменении направления открывания. Загрязнён уплотнитель. Неправильно установлены полки..

Информация о соответствии продукции установленным требованиям

Орган по сертификации / Федеральный орган исполнительной власти	Сертификат соответствия / декларация:	Дата выдачи / регистрации:	Срок действия до:
ООО "Гарант Плюс"	№ С-FR.АЛ16.В.03892	10.04.2015	09.04.2020

ПРИЛОЖЕНИЕ		
Торговая марка	LA SOMMELIERE	
Модель	LS28	LS16
Класс техники	10	
Класс энергоэффективности	E	
Годовое потребление электроэнергии, кВт/год	203	161
Потребление энергии в год рассчитано на основе результатов испытаний в течение 24 часов при стандартных условиях. Фактическое потребление электроэнергии зависит от условий использования и места расположения устройства.		
Полезный объем	70л	48л
Минимальная температура охлаждения	8°C	
Климатический класс: « N ». Это устройство предназначено для использования при температуре окружающей среды в диапазоне от 16°C (самая низкая температура) и 32°C (самая высокая температура).		
Уровень шума	30 дБ (A)	
Интегрируемый	Нет	
Это устройство предназначено исключительно для хранения вина		

